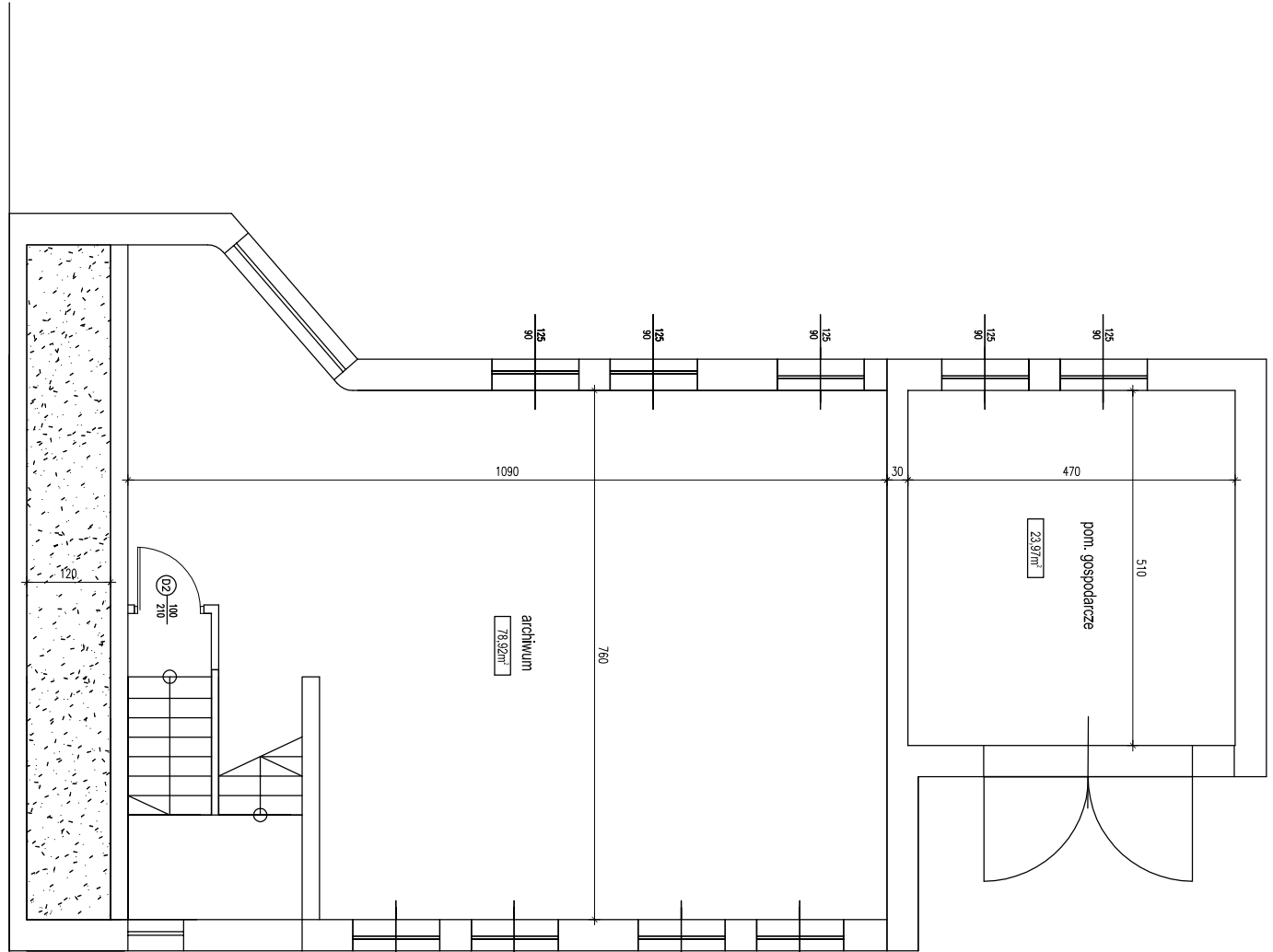
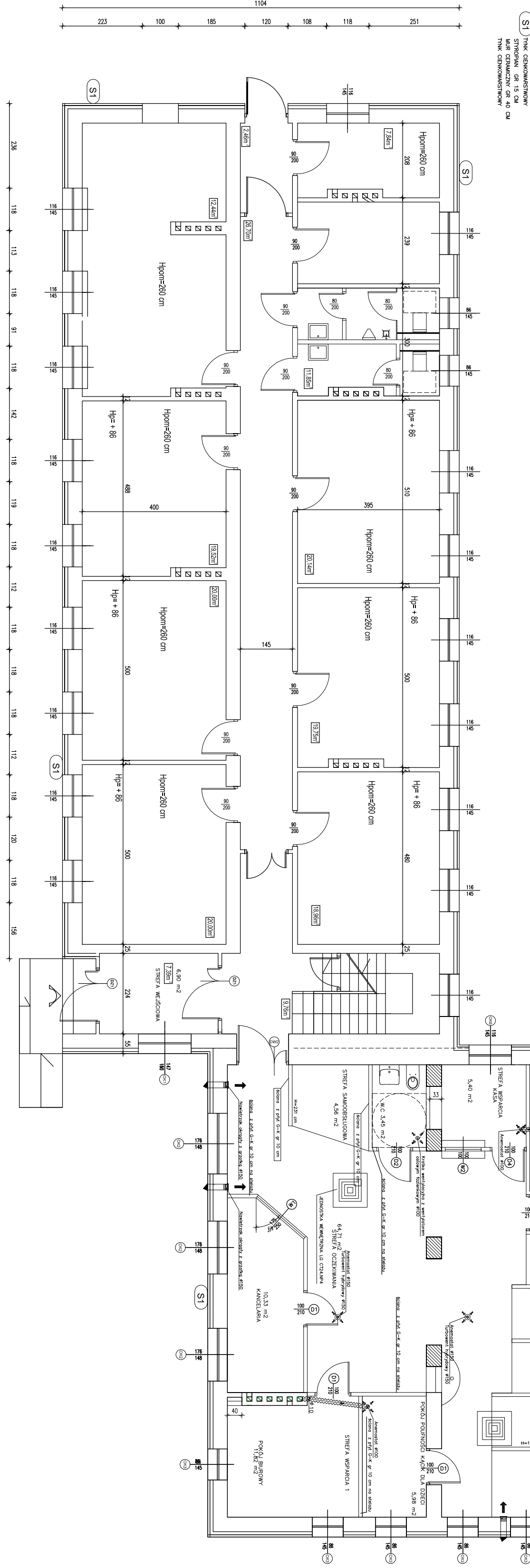
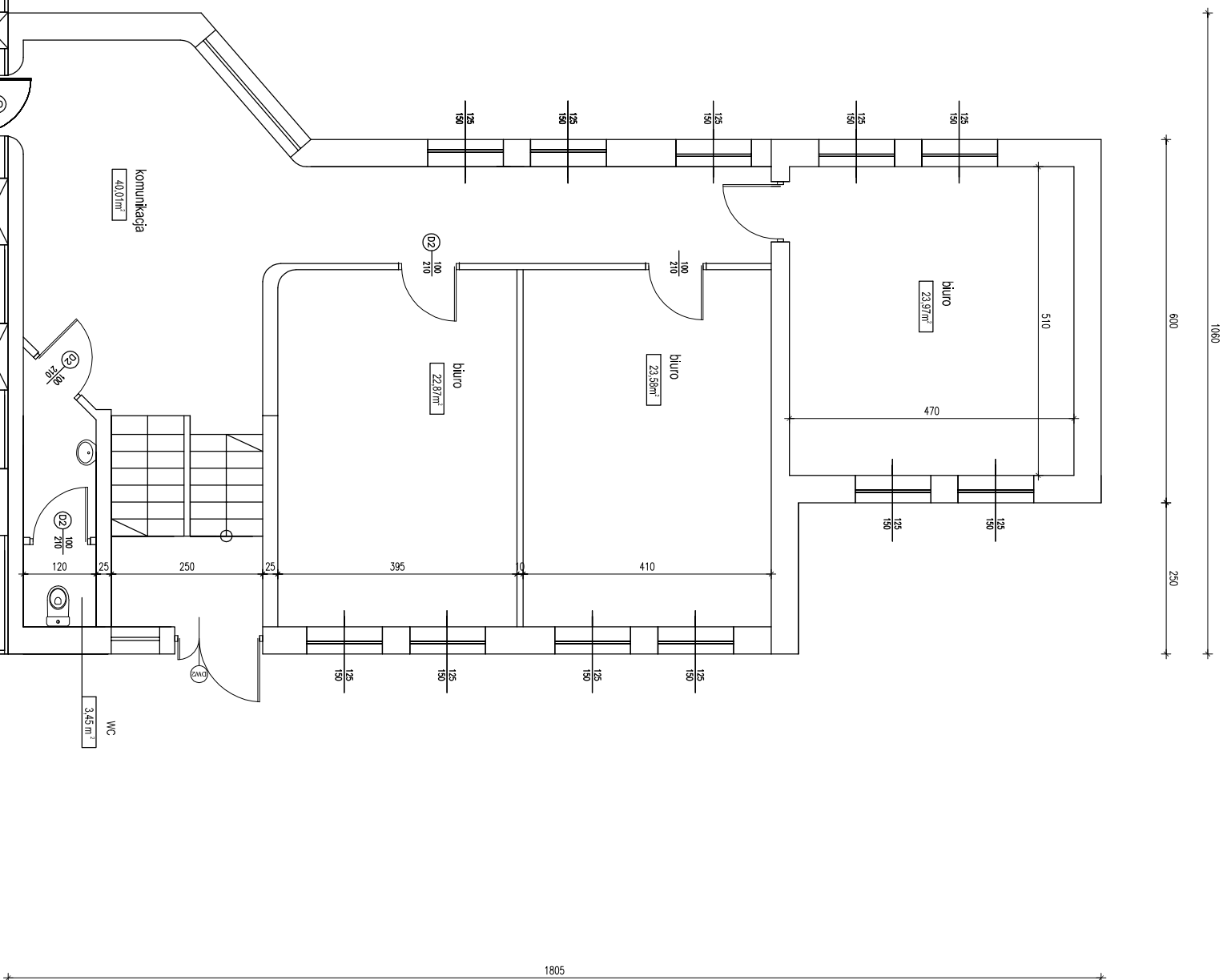


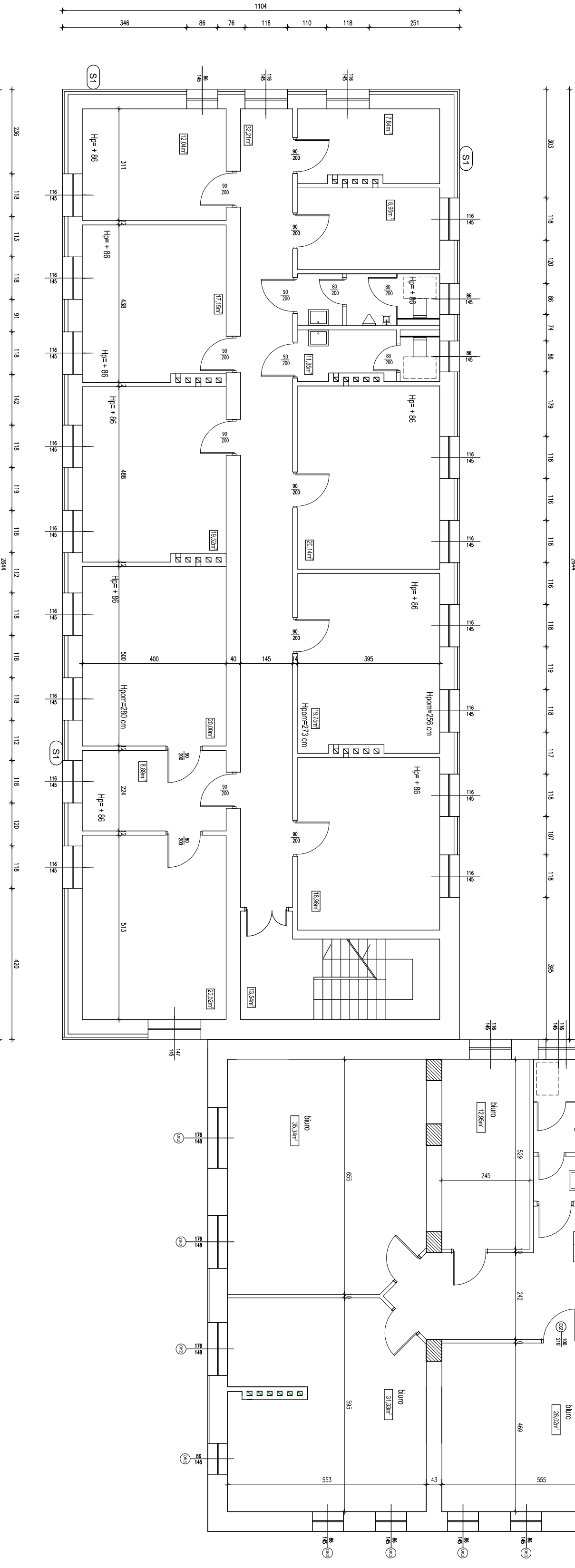
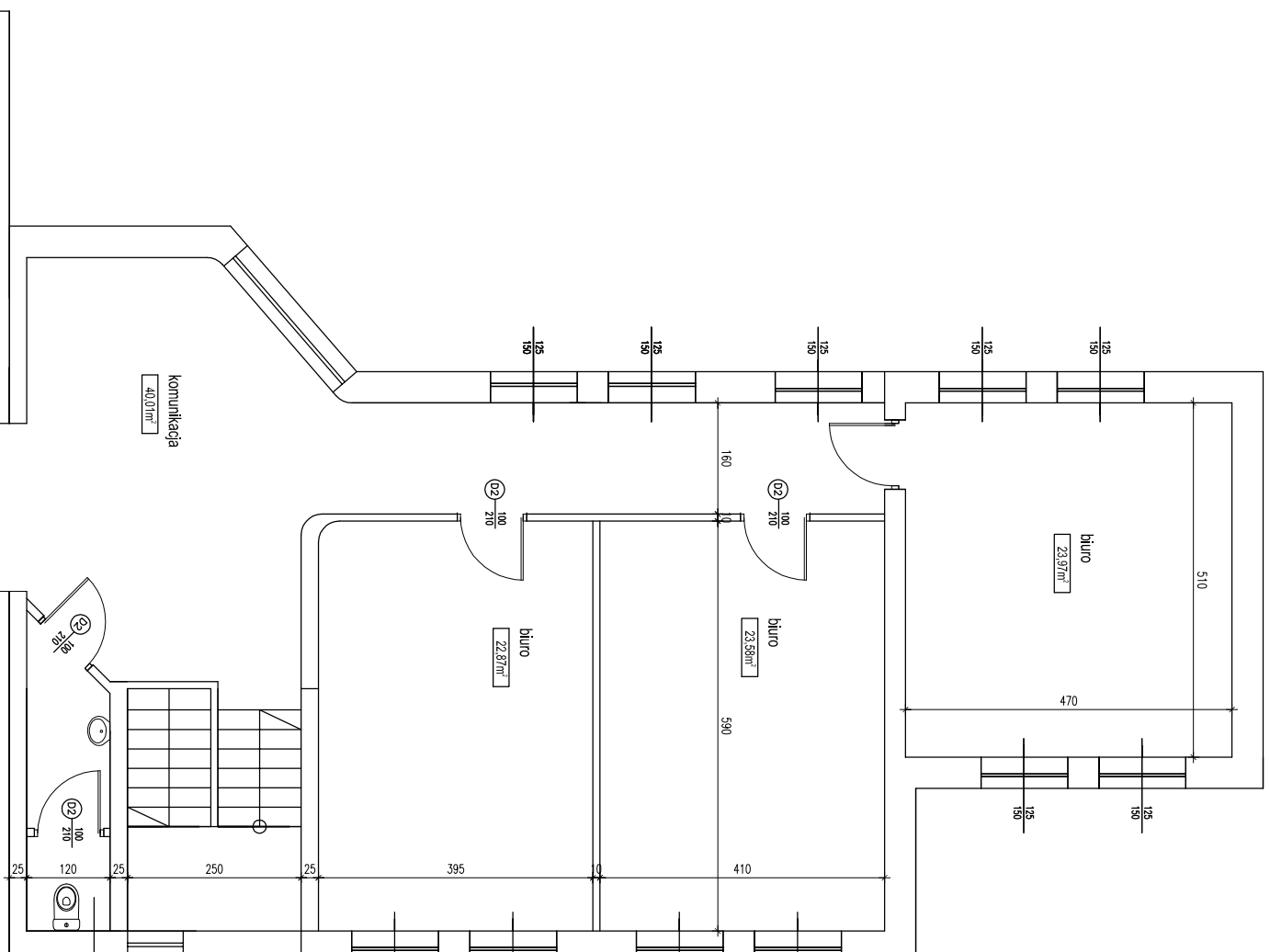
rzut piwnic  
powierzchnia użytkowa 102,89m<sup>2</sup>



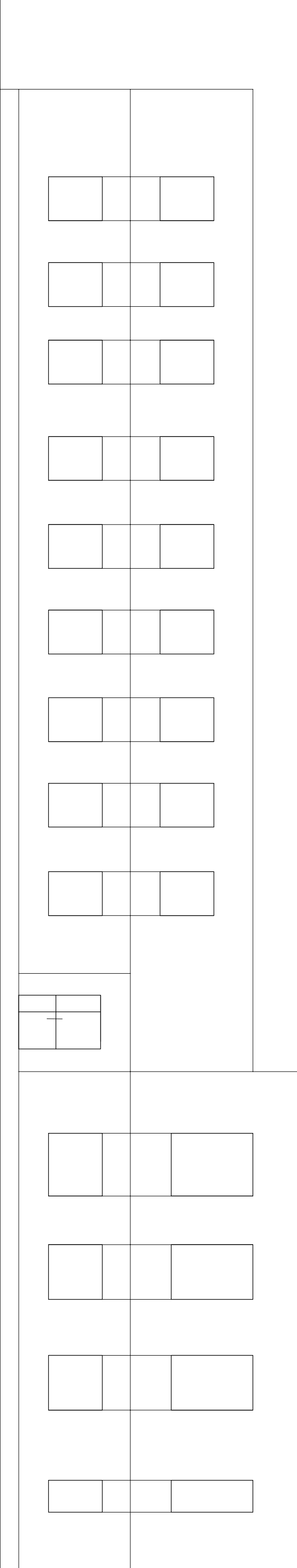
rzut parteru  
powierzchnia użytkowa 113,89m<sup>2</sup>



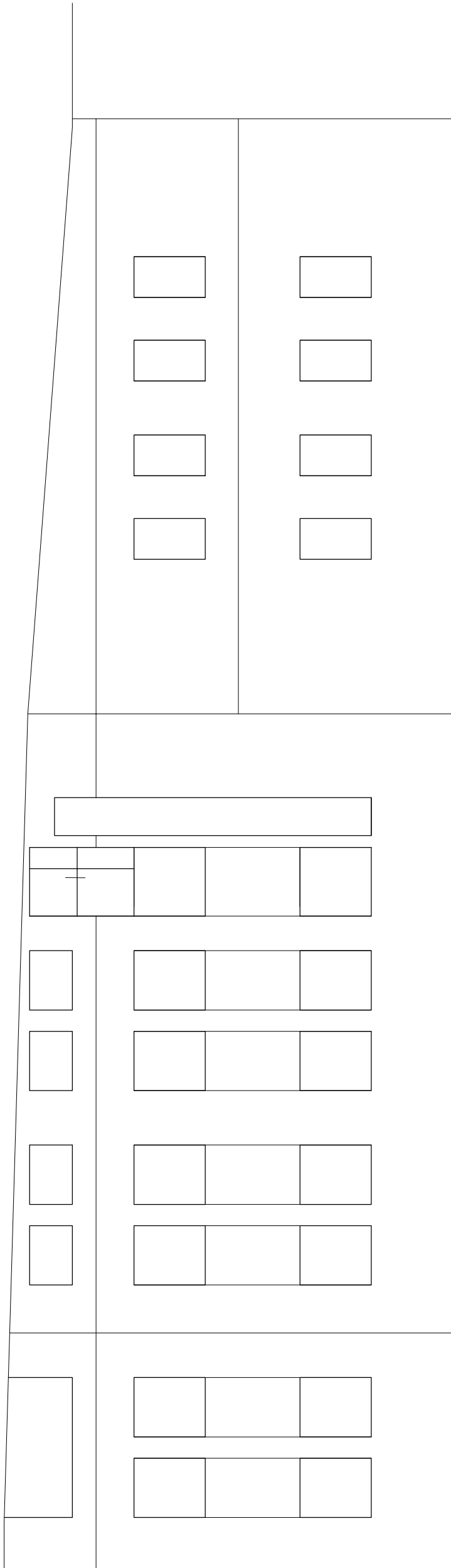
rzut II piętra  
powierzchnia użytkowa 251,19m<sup>2</sup>



ELEWACJA FRONTOWA



ELEWACJA WSCHODNIA



wykonawca				PRACOWNIA PROJEKTOWA ZYGNIUT WALORSZAK			
ul. Rydygiera 10m 64-600 Bełżanów    ul. Mickiewicza 4				INWESTOR			
ul. Administracji Skarbowej w Kielcach, 25-561 Kielce, ul. Sandomierska 105				WZAM			
ul. Rydygiera 10m				LUBUSZSKI Urząd Skarbowy w Kielcach, ul. Pruskiego 159b			
OPRACOWANIE				Wykonanie ekspertyzy możliwości rozbudowy budynku US w Kielcach			
Tytuł rysunku				konceptcja funkcjonalno-przestrzenna - konceptcja 2			
IMIĘ I NAZWISKO    NR UPRAWNIENIA				PODPIS    NR RTVS    SKALA    DATA			
mgr inż. arch. A. Walorska    55250W02014				K    1:100    2017			